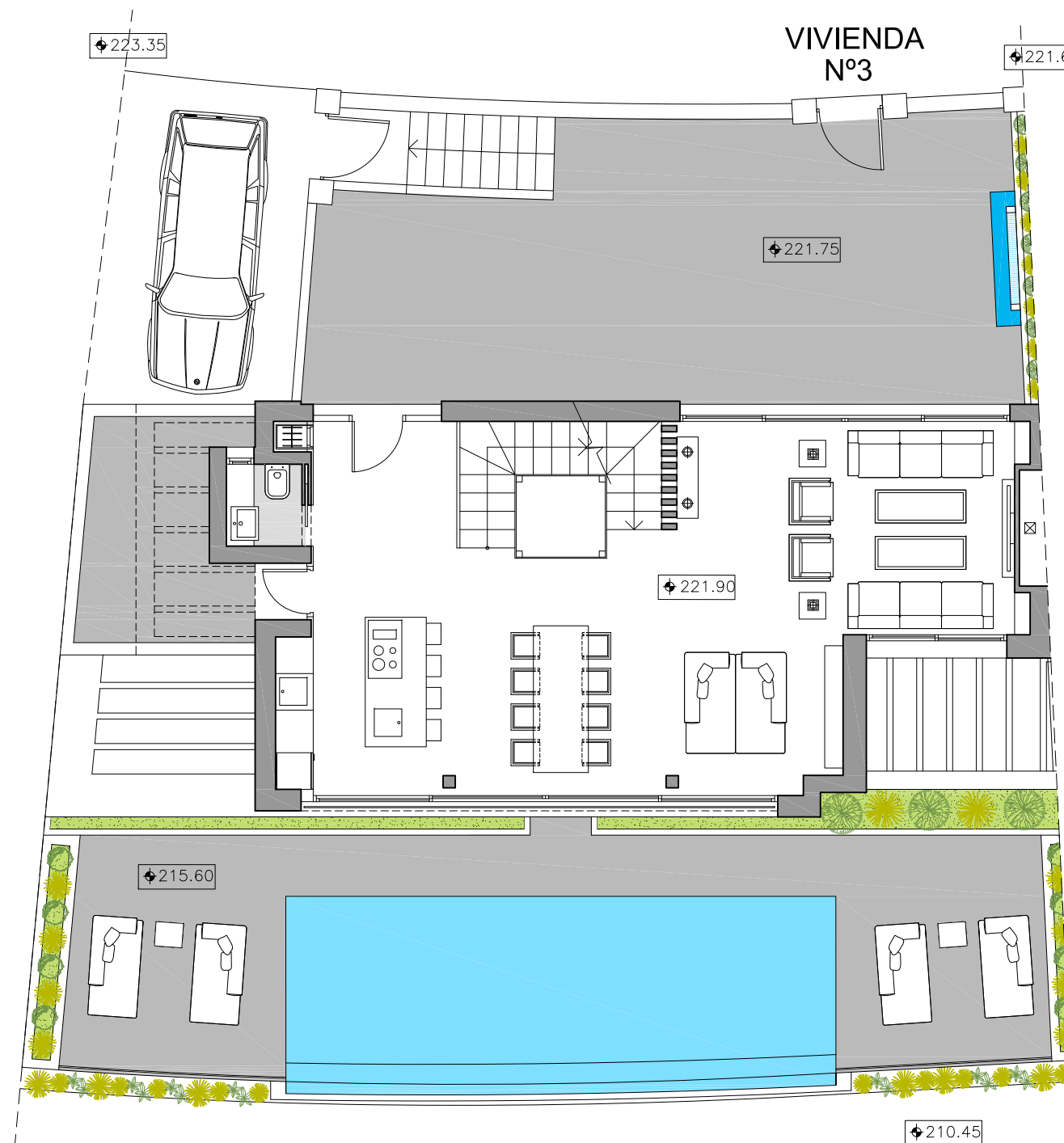
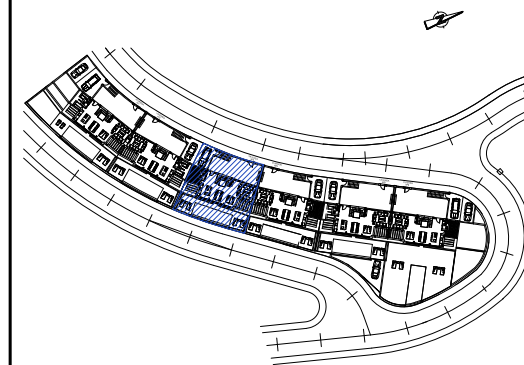


N.M.



VIVIENDA 3 PLANTA GENERAL



SITUACION GENERAL



SITUACION POR BLOQUE

SUPERFICIES CONSTRUIDAS

VIVIENDA	TERRAZAS	TOTAL	EXTERIOR	PARCELA
316.95 m2	91.68 m2	408.63 m2	147.60 m2	264.16 m2

SUPERFICIES UTILES

VIVIENDA	TERRAZAS	SOLARIUM	TOTAL
252.15 m2	26.07 m2	65.61 m2	343.83 m2

SUPERFICIE UTIL SEGUN DECRETO BOJA 218/2005

VIVIENDA	SEGUN DECRETO
252.15 m2	277.36 m2

-EL PRESENTE DOCUMENTO ES DE CARACTER INFORMATIVO Y PODRÁ EXPERIMENTAR VARIACIONES POR EXIGENCIAS TÉCNICAS DEL PROYECTO.
-TODO EL MOBILIARIO, INCLUIDO EL DE LA COCINA ES MERAMENTE INFORMATIVO. LOS GIROS DE LAS PUERTAS Y LA DISTRIBUCIÓN DE APARATOS SANITARIOS NO SON VINCULANTES.
-LAS SUPERFICIES EXPRESADAS SON APROXIMADAS, PUDIENDO EXPERIMENTAR MODIFICACIONES POR RAZONES DE ÍNDOLE TÉCNICA EN EL DESARROLLO DE LA EJECUCIÓN DE LAS OBRAS.
-LAS SUPERFICIES INDICADAS A CONTINUACIÓN ESTÁN CALCULADAS CONFORME AL DECRETO 218/2005 DE INFORMACIÓN AL CONSUMIDOR EN LA COMPRAVENTA Y ARRENDAMIENTO DE VIVIENDAS DE ANDALUCÍA.

ESCALA GRAFICA

